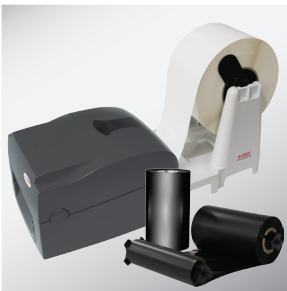




G500/G530

High-Tech Power with a Customer Friendly Price

"Twin-Sensor Technology" sowie ein beweglicher Sensor machen den Drucker perfekt für das Bedrucken unterschiedlichster Materialien und Applikationen.



Hohe Druckkapazität durch 300 Meter Farbband und externen Rollenhalter für große Etikettenrollen



Beweglicher Sensor sowie "Twin-Sensor Technology" für ein vergrößertes Sensorspektrum



Kombination der internen Schnittstellen:
• USB2.0, Seriell und Ethernet
• USB2.0 und Parallel



Funktionelles, modernes Design in hochwertiger Ausführung

Modell	G500		G530	
Druckverfahren	Thermotransfer / Thermodirekt			
Auflösung	8 Punkte/mm (203dpi)		12 Punkte/mm (303dpi)	
Druckgeschwindigkeit	127mm/s (5 IPS)		102mm/s (4 IPS)	
Druckbreite	108mm (4.25")		105.7mm (4.16")	
Drucklänge	Min. 4mm (0.16")**; Max. 1727mm (68")		Min. 4mm (0.16")**; Max. 762mm (30")	
Speicher	Flash	8MB Flash (4MB für Anwendung)		
	SDRAM	16MB		
Sensoren	Einstellbarer und reflektierender Sensor			
	2 mittig fixierte Durchlichtsensoren			
Druckmaterial	Typ	Label Gap, Black Mark, Steuerlöcher und Endlosmaterial		
	Breite	25.4 mm (1") Min. - 118 mm (4.64") Max.		
	Stärke	0.06 mm (0.003") Min. - 0.25 mm (0.01") Max.		
	Rollenaußendurchmesser	Max. 127 mm (5")		
	Kerninnendurchmesser	25.4 mm, 38.1 mm, 76.2 mm (1", 1.5", 3")		
Farbband	Qualitäten	Wachs, Wachs/Harz, Harz		
	Länge	300 m (981')		
	Breite	30 mm Min. - 110 mm Max. (1.18"- 4.33")		
	Rollenaußendurchmesser	68 mm (2.67")		
Druckersprache	EZPL, GEPL, GZPL, Automatische Einstellung			
	Etikettensoftware	QLabel-IV (nur für EZPL), GoLabel (nur für EZPL)		
Software	Treiber	Windows 2000, XP, Vista, 7, Windows Server 2003 & 2008		
	DLL	Windows 2000, XP und Vista		
Interne Schriften	Bitmap Schriften	6, 8, 10, 12, 14, 18, 24, 30, 16X26 und OCR A & B Bitmap Schriften um 90°, 180°, 270° drehbar und einzelne Zeichen um 90°, 180°, 270° drehbar Bitmap Schriften achtfach horizontal und vertikal vergrößerbare		
	Skalierbare Schriften	90°, 180°, 270° drehbar		
	Bitmap Schriften	90°, 180°, 270° drehbar und einzelne Zeichen um 90°, 180°, 270° drehbar		
Ladbare Schriften	Asian Schriften	90°, 180°, 270° drehbar und achtfach horizontal und vertikal vergrößerbare		
	Skalierbare Schriften	90°, 180°, 270° drehbar		
Barcodes	1-D Bar Codes	Code 39, Code 93, EAN 8 / 13 (add on 2 & 5), UPC A/E (add on 2 & 5), I 2 of 5 & I 2 of 5 with Shipping Bearer Bars, Codabar, Code 128 (subset A, B, C), EAN 128, RPS 128, UCC 128, UCC/EAN-128 K-Mart, Random Weight, Post NET, ITF 14, China Postal Code, HIBC, MSI, Plessey, Telepen, FIM and GS1 DataBar		
	2-D Bar Codes	PDF417, Datamatrix code, MaxiCode, QR code, Micro PDF417, Micro QR code und Aztec code		
Code Pages	Codepage 437, 850, 851, 852, 855, 857, 860, 861, 862, 863, 865, 866, 869, 737 Windows 1250, 1251, 1252, 1253, 1254, 1255, 1257 Unicode (UTF8, UTF16)			
Graphikformate	BMP und PCX können direkt im Drucker gespeichert werden. Alle andere können über die Software heruntergeladen werden.			
Schnittstellen	USB	USB	USB	USB
	Parallel	Serielle	Parallel	Serielle
Bedienfeld	Zweifarbige status-LEDs : Ready und Status		Ethernet	
	Funktionstaste : FEED			
Spannung	Automatische Einstellung auf 100 bis 240VAC, 50-60Hz			
Umgebung	Betriebstemperatur	5°C bis 40°C (41°F bis 104°F)		
	Lagerungstemperatur	-20°C bis 50°C (-4°F bis 122°F)		
Feuchtigkeit	Betrieb	30-85%, relative Luftfeuchtigkeit, nicht kondensierend		
	Lagerung	10-90%, relative Luftfeuchtigkeit, nicht kondensierend		
Prüfzeichen	CE(EMC)			
Abmessungen	Länge	285 mm (11.2")		
	Height	171 mm (6.8")		
	Width	226 mm (8.9")		
Gewicht	2.72 Kg, ohne Verbrauchsmaterial			
Options & Zubehör	Schneidevorrichtung			
	Etikettenspender			
	Externer Rollenhalter für 250 mm Etikettenrollen			
	Externer Etikettenaufwickler			

* Technische Änderungen und Irrtümer vorbehalten. Alle Marken- und Produktnamen sind eingetragene Warenzeichen der jeweiligen Hersteller.

** Die Einhaltung der Druckerspezifikationen bei kleinen Etiketten ist abhängig von Variablen wie Etikettentyp, Etikettendicke, Abstand der Etiketten sowie Aufbau des Etikettenträgers. Gerne prüft GoDEX die Laufeigenschaften abweichender Media.